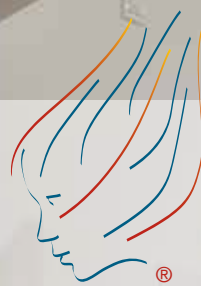
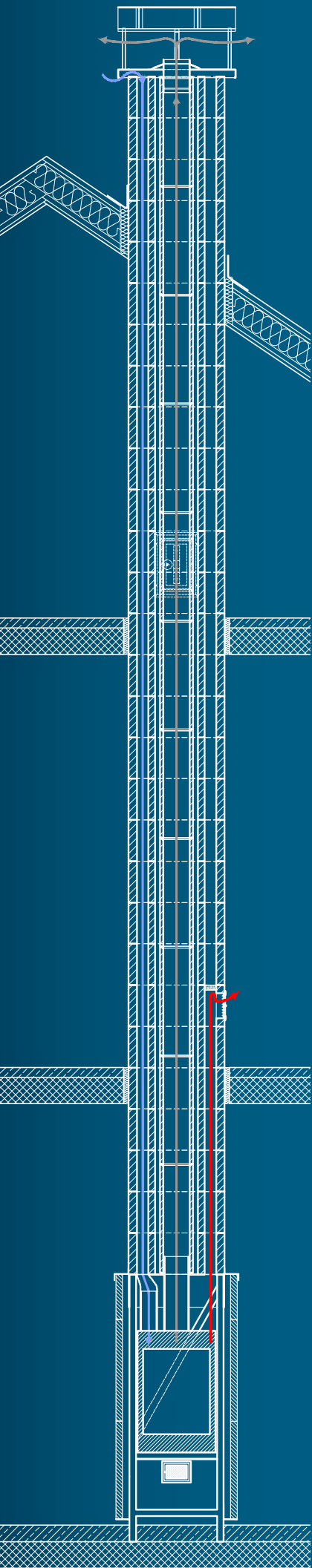


OGREVALNI SISTEM

VESTA II



Ves•ta (ž) [rimska mitologija]  
Boginja ognja  
in domačega ognjišča.



## VEČFUNKCIJSKI OGREVALNI SISTEM

Vesta je inovativna ogrevalna rešitev, ki združuje peč in dimnik, saj je dimnik nameščen neposredno na vrhu peči. Izvirno zasnovan dimniški plašč ima poleg cevi za odvod dimnih plinov tudi dva zračna kanala. Eden je namenjen dovodu zraka do peči, drugi pa po principu termike odvaja tople konvekcijski zrak v gornjo etažo. Zaradi možnega lastnega zajema zraka je peč lahko postavljena kjerkoli v objektu.

## INOVATIVNA KONSTRUKCIJSKA REŠITEV

Posebno nosilno stojalo zagotavlja stabilnost peči, dimnika in termoakumulacijskih oblog, hkrati pa omogoča ogrevanje dveh etaž.

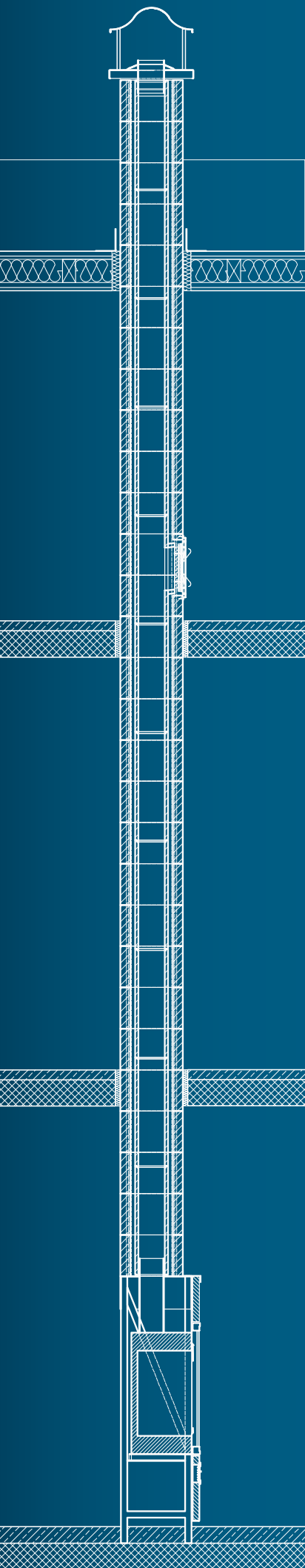
## PROSTORSKA IN ENERGETSKA UČINKOVITOST

Zaradi združitve sicer tradicionalno ločenih sistemov Vesta zavzame zelo malo prostora. Je neodvisna od elektrike in ima odlično razmerje med porabo in izkoristkom drv. Toplotno sevanje skozi steklo in konvekcijski zrak omogočata takojšen prenos toplote v prostor, termoakumulacijska oplačitev pa dolgo zadržuje toploto in preprečuje pregrevanje prostora. Zapiralo zračnega kanala je nameščeno v dimniški plašč tik nad rešetko z loputo, s katero se regulira dovod toplega konvekcijskega zraka v gornjo etažo in preprečuje njegovo odvajanje iz objekta.

### TEHNIČNI PODATKI

### VESTA I

Zunanje mere peči	76/53/176 cm (š/g/v)
Mere stekla peči	60/80 cm (š/v)
Mere kurišča	47/39/34 cm (š/g/v)
Presek dimnika	16 cm
Nazivna moč	8 kW
Povprečna temp. dimnih plinov	cca. 260 °C
Standarda	SIST EN 13240 in 13063-3:2008



## VARČNA IN ZMOGLJIVA PEČ

Peč na trdna goriva (polena, lesni briketi) je iz jekla, ima zaprto šamotno kurišče in zunanje steklo. Pod vrati peči sta regulatorja primarnega in sekundarnega zraka. Pri novejši različici ogrevalnega sistema Vesta je regulator samo eden.

## MODULARNA ZASNOVA SISTEMOV

Ogrevalni sistem Vesta je modularen, vendar zaradi prostorskih posebnosti objektov in vaših želja vedno znova drugačen. Tudi zato smo poleg ogrevalnega sistema Vesta s pokončno pečjo razvili še sistem z ležečo pečjo. Poimenovali smo ga Vesta II.

## ZNANJE IN IZKUŠNJE

Mnogi zadovoljni uporabniki s svojimi izkušnjami potrjujejo kakovost in funkcionalnost ogrevalnega sistema Vesta. Več sto dokončanih projektov nam je dalo izvedbeno prakso in izkušnje za vsakokratno optimalno umestitev sistema v prostor.

Dogrevanje v prehodnih obdobjih je samoumevno, s premišljeno postavitvijo v objektu pa je ogrevalni sistem Vesta lahko celo primarni vir ogrevanja. Vesta je energetske učinkovit in hkrati eleganten pohištveni element, ki v prostor oddaja pristno toploto domačega ognjišča.

TEHNIČNI PODATKI	VESTA II
Zunanje mere peči	90/56/182 cm (š/g/v)
Mere stekla peči	73/61 cm (š/v)
Mere kurišča	56/38/40 cm (š/g/v)
Presek dimnika	16 cm
Nazivna moč	8 kW
Povprečna temp. dimnih plinov	cca. 260 °C
Standarda	SIST EN 13240 in 13063-3:2008



## PEČ&DIMNIK ZDRUŽENAVENO

Vesta je rezultat sodelovanja dveh uveljavljenih slovenskih podjetij – Kip in Creina. V celovito modularno ogrevalno rešitev sta s svojimi najboljšimi lastnostmi združena varčna in zmogljiva peč ter večfunkcijski dimnik. Poleg dimovoda ima dimniški plašč tudi dva zračna kanala, enega za dovod svežega zraka do peči (sistem je lahko postavljen kjerkoli v objektu) in drugega za odvod toplega konvekcijskega zraka v gornjo etažo. Zasnova sistema omogoča tudi priklop peči na obstoječi dimnik ustreznega premera, z vsemi prednostmi sistema Vesta.



KIP dimniški inženiring, d. o. o.  
Šentlovrenc 21, 8212 Velika Loka  
tel 07 304 83 55, 040 120 120  
kip-dimniki.com & kip-samot.com



CREINA, d. d.  
Mirka Vadnova 8, 4000 Kranj  
tel 04 20 13 350, 051 360 099  
lokaterm.com & creina.si

